

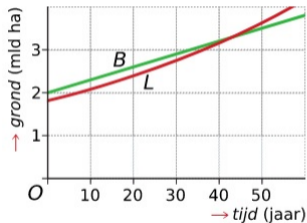


Exponentiële vergelijkingen

Een **vergelijking met een exponentieel verband** erin los je op met behulp van inklemmen, met de **inklemmethode**.

Je kunt daarmee de gevraagde waarde(n) zo nauwkeurig als je wilt benaderen.

Het snijpunt van de grafieken van $L = 1,81 \cdot 1,014^t$ en $B = 2 + 0,03t$ bepaal je zo:



t	L	B	$L - B$
$t = 40$	3,16	3,20	-0,04
$t = 41$	3,20	3,23	-0,03
$t = 42$	3,25	3,26	-0,01
$t = 43$	3,29	3,29	0,00
$t = 44$	3,34	3,32	0,02

