

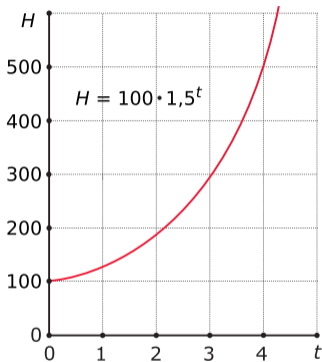


Exponentiële groei

De **formule bij exponentiële groei** heeft als vorm $H = b \cdot g^t$ met:

- b de beginhoeveelheid op $t = 0$;
- g de groeifactor met $g > 1$;
- t het aantal tijdseenheden dat verlopen is;
- H de hoeveelheid op tijdstip t .

De bijbehorende grafiek zie je als $g > 1$ in de figuur. Hij loopt steeds steiler omhoog.



meer info